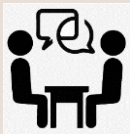
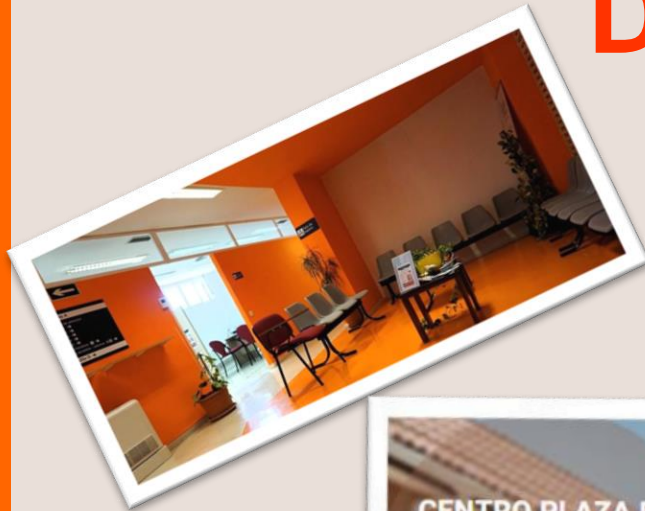


# SERVICIOS SOCIALES DE ATENCIÓN PRIMARIA

Concejalía de  
Servicios  
Sociales

Área de  
Servicios  
Sociales



**Concejalía de  
Servicios Sociales**

**Área de Servicios  
Sociales**

**NORMATIVA**

**LEY 12/2022  
21 de Diciembre  
SERVICIOS  
SOCIALES DE LA  
COMUNIDAD DE  
MADRID**



↓  
**INFANCIA Y  
ADOLESCENCIA**



**VIDA ADULTA**



**ADULTOS MAYORES**



**ETAPAS EVOLUTIVAS Y CONDICIONES DE VULNERABILIDAD**

**SISTEMA PÚBLICO** de carácter **UNIVERSAL**, orientado a la promoción de la **AUTONOMÍA PERSONAL**, la **CONVIVENCIA FAMILIAR**, la **INCLUSIÓN SOCIAL**, el **DESARROLLO COMUNITARIO** y la **CALIDAD DE VIDA** de las **PERSONAS** en todas sus etapas de **VIDA**

**DERECHO SUBJETIVO** de acceso a los **SERVICIOS SOCIALES** conforme a la legislación y reglamentación dicte

Función promotora, preventiva, protectora y de atención frente a las necesidades sociales originadas por situaciones de vulnerabilidad, exclusión, desprotección, desamparo, dependencia, urgencia o emergencia social

**COMPETENCIAS DE LAS ENTIDADES LOCALES**

Art. 11.a: Desarrollo de las funciones correspondientes al nivel de **ATENCIÓN SOCIAL PRIMARIA**

Art. 14 y 15: La Atención Social Primaria es la estructura dispuesta para el **acceso de los ciudadanos al sistema de servicios sociales y a las prestaciones del mismo**. Carácter **polivalente** (variedad de demandas y respuestas) y **comunitario** (respuesta a las necesidades en el mismo entorno donde las personas conviven y se relacionan). El Equipamiento básico es el **Centro de Servicios Sociales** y sus **Equipos Profesionales** correspondientes.



**Concejalía de  
Servicios Sociales**

**Área de Servicios  
Sociales**

**CENTRO DE  
SERVICIOS  
SOCIALES**

**LEY 12/2022  
21 de Diciembre  
SERVICIOS  
SOCIALES DE LA  
COMUNIDAD DE  
MADRID**

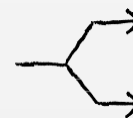
**PRESTACIONES**

PRESTACIONES  
DEL SISTEMA  
PÚBLICO DE  
SERVICIOS  
SOCIALES



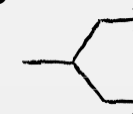
**PRESTACIONES DE SERVICIO**

Actuaciones profesionales orientadas a la prevención, rehabilitación social, rehabilitación funcional, el diagnóstico, atención y apoyo en situaciones de necesidad social



**PRESTACIONES ECONÓMICAS**

Aportaciones dinerarias destinadas a lograr la mejora de las condiciones de vida de personas o familias en situación de necesidad personal o social



**PRESTACIONES DE SERVICIO  
GARANTIZADAS**

**PRESTACIONES DE SERVICIO  
CONDICIONADAS**

**PRESTACIONES  
ECONÓMICAS  
GARANTIZADAS**

**PRESTACIONES  
ECONÓMICAS  
CONDICIONADAS**

Constituyen un derecho subjetivo del usuario o beneficiario en los términos y con los requisitos establecidos para su concesión

**PRESTACIONES DE  
SERVICIO GARANTIZADAS**

- Servicio de Información, valoración, orientación y asesoramiento
- Plan individualizado de intervención social
- Atención inmediata en situaciones de urgencia o emergencia social
- Atención e intervención familiar o de la unidad de convivencia

**PRESTACIONES DE  
SERVICIO CONDICIONADAS**

- Alojamiento alternativo
- Atención diurna o ambulatoria (SADM, TAM, Garantía Alimentos población Infantil)
- Atención residencial

**PRESTACIONES ECONÓMICAS  
GARANTIZADAS**

- Renta Mínima de Inserción
- Promoción Autonomía Personal y Atención Dependencia
- Compensación económica a las personas acogedoras de menores de edad bajo guarda o tutela de la Comunidad de Madrid
- Ayudas pago único mujeres víctimas violencia de género

**PRESTACIONES ECONÓMICAS  
CONDICIONADAS**

- El apoyo para la cobertura de las necesidades básicas, de manera temporal, en situaciones de urgencia o emergencia social
- La rehabilitación y accesibilidad universal de viviendas, orientadas a la calidad de vida y la inclusión social.

están sujetas para su concesión a la disponibilidad de recursos y a los criterios de prioridad en la asignación objetiva que se establezca

**Concejalía de  
Servicios Sociales**

**Área de Servicios  
Sociales**

**ATENCIÓN  
SOCIAL  
PRIMARIA**

**CENTRO DE  
SERVICIOS  
SOCIALES**

**PRESTACIONES**



### AYUDAS DE EMERGENCIA SOCIAL

- Situaciones de urgencia o emergencia social inmediata
- Convocatoria continuada
- 1 pago



### AYUDAS FAMILIARES

- Situaciones de vulnerabilidad sobrevenida
- Plan de atención social
- Convocatoria continuada
- 1 a varios pagos



### SUBVENCIONES

- Situaciones de dificultad por gastos extraordinarios
- Convocatoria específica
- Gastos específicos
- 1 pago



### ORDENANZA REGULADORA DEL PROCEDIMIENTO DE CONCESIÓN DE PRESTACIONES Y AYUDAS SOCIALES DE CARÁCTER ECONÓMICO

Las ayudas económicas sociales se articulan como un recurso social complementario a la intervención social, que tienen como finalidad atender las carencias sociales, prevenir e intervenir ante la exclusión social así como favorecer la integración social de la población del municipio a través del Departamento de Servicios Sociales y el Centro de Servicios Sociales de Atención Primaria.

### AYUDAS EXTRAORDINARIAS POR IMPACTO DE LA COVID 19 PARA PERSONAS EN DESEMPLEO



### Subvenciones Ayudas Autonomía Personal

Convocatoria anual de ayudas económicas a personas y familias para la adquisición de productos de apoyo y realización de adaptaciones en el hogar, destinadas a promover la autonomía de personas en situación de vulnerabilidad por deterioro en sus capacidades de autosuficiencia personal.

Concejalía de  
Servicios Sociales

Área de Servicios  
Sociales

**ATENCIÓN  
SOCIAL  
PRIMARIA**

**CENTRO DE  
SERVICIOS  
SOCIALES**

PRESTACIONES

**SERVICIO DE AYUDA A DOMICILIO**



**TELEASISTENCIA**



**PROGRAMA DE  
GARANTÍA DE ALIMENTOS**



**ORDENANZA REGULADORA DE LOS SERVICIOS DE ATENCIÓN DOMICILIARIA.**  
**La atención domiciliaria municipal incluye las prestaciones de los Servicios de Ayuda a Domicilio y Teleasistencia Domiciliaria Municipal. Ejecutan actuaciones de carácter preventivo y asistencial que se prestan a aquellas personas o familias que se hallan en situación de vulnerabilidad social cuyo origen se relaciona con dificultades de carácter físico, psíquico y/o social, que les impiden o aminoran el normal desenvolvimiento, frente a las necesidades que plantea la vida diaria.**  
**La atención domiciliaria se presta en el medio habitual de vida de la persona usuaria proporcionando, mediante personal cualificado y supervisado, un conjunto de actuaciones asistenciales, preventivas y rehabilitadoras para el mantenimiento en su medio, actuando de forma complementaria a los recursos propios..**

**PROGRAMA DE GARANTÍA DE ALIMENTOS PARA POBLACIÓN INFANTIL Y ADOLESCENTE ESCOLARIZADA**  
Colaboración con la red de centros educativos que disponen de servicio de comedor, para proveer de una alimentación básica a los niños, niñas y adolescentes que se encuentren en situación de vulnerabilidad alimentaria.

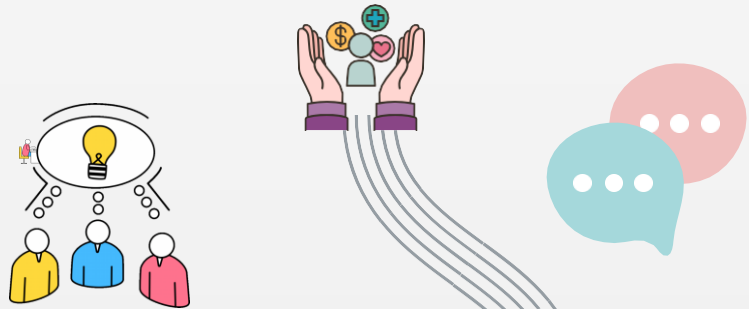
**Concejalía de  
Servicios Sociales**

**Área de Servicios  
Sociales**

**ATENCIÓN  
SOCIAL  
PRIMARIA**

**CENTRO DE  
SERVICIOS  
SOCIALES**

**PRESTACIONES**



**ACTUACIONES DEL  
TRABAJADOR/A SOCIAL**



**CUMPLIMENTACIÓN  
DE DOCUMENTOS**

**EMISIÓN DE INFORMES  
SOCIALES**



Informar y asesorar sobre el Sistema de Servicios Sociales y otros sistemas de protección social

Detectar situaciones de necesidad que dificultan la autonomía personal y la integración social

Elaborar y llevar un seguimiento del Plan de Atención Social, individual o familiar

Valorar la situación social de la persona, familia o unidad de convivencia y determinar la intervención más adecuada para dar respuesta a la situación de necesidad.

Promocionar los canales de comunicación entre los diferentes sistemas de protección social

*Dictamen vulnerabilidad*

Derivar a otros servicios de atención más adecuados

*Registro historia social*

Registro de datos que sirva para la planificación e intervención social

*Informe de valoración*

*Informe de derivación*

Fomentar la participación social en el ámbito comunitario

Organización, gestión, coordinación y evaluación de las prestaciones de la atención primaria



**Concejalía de  
Servicios Sociales**

**Área de Servicios  
Sociales**

**ATENCIÓN  
SOCIAL  
PRIMARIA**

**CENTRO DE  
SERVICIOS  
SOCIALES**

**PROCESOS**

**TRABAJO  
PROFESIONAL EN  
RED**

# TRABAJAR EN RED

El trabajo en red es una forma distinta de hacer las cosas, que supone ir construyendo relaciones, aprendizajes, complicidades (Jara, 2001). Se convierte en un elemento fundamental, el proceso de construcción del espacio de acción común, es indispensable tener objetivos comunes, que supongan desafíos a lograr con el esfuerzo conjunto, el elemento esencial son los objetivos y el trabajo en red en sí mismo. Se pueden tener formas diversas de coordinación, en las que cada miembro aporta lo que más sabe, a través de acciones, proyectos y líneas de trabajo concretas. Sin acción, sin contribución de los miembros, no tenemos red.

*Cooperación  
trabajo En Equipo  
objetivos Comunes*



*Compartir información,  
APRENDER DE LA EXPERIENCIA DEL  
otRO,  
trabajar juntos*

**MESA DE  
COORDINACIÓN DE  
LA EXCLUSIÓN  
SOCIAL**

**MESA DE  
COORDINACIÓN  
SOCIOSANITARIA**

**MESA DE  
COORDINACIÓN DE  
PROTECCIÓN A  
MENORES**

**MESA DE  
COORDINACIÓN CON  
ENTIDADES  
SOCIALES**

# LA ATENCIÓN A LA INFANCIA Y A LA ADOLESCENCIA EN SITUACIÓN DE DESPROTECCIÓN SOCIO-FAMILIAR



**RIESGO**

*Art. 46.2 Ley 4/2023 de 22 de marzo, de la Comunidad de Madrid, de Derechos, Garantías y Protección Integral de la Infancia y la Adolescencia: “De acuerdo con la normativa de régimen local, corresponde a las entidades locales del ámbito territorial de la Comunidad de Madrid la declaración de riesgo, desarrollar los programas de prevención, aprobación y desarrollo del proyecto de apoyo familiar, así como las demás competencias que, en materia de protección y promoción de la infancia, les reconoce esta ley, la normativa de servicios sociales de la Comunidad de Madrid y el resto del ordenamiento jurídico”.*

**INTERVENCIÓN  
SOCIOFAMILIAR**





# LA MODERNIZACIÓN DE LA ATENCIÓN AL CIUDADANO



**Concejalía de  
Servicios Sociales**

**Área de Servicios  
Sociales**

**ATENCIÓN  
SOCIAL  
PRIMARIA**

**CENTRO DE  
SERVICIOS  
SOCIALES**

**NUEVAS  
TECNOLOGÍAS**

**DIGITALIZACIÓN,  
REDES SOCIALES**



**Ayuntamiento de Alcalá de Henares**

Los Servicios Sociales Municipales (Atención Social Primaria) son la vía de acceso al Sistema de Servicios Sociales Públicos más inmediata a la ciudadanía.



Servicios Sociales .

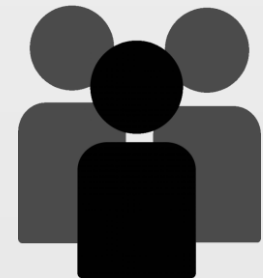
@csspnavarra



**REDES  
SOCIALES**



**SEDE ELECTRÓNICA**

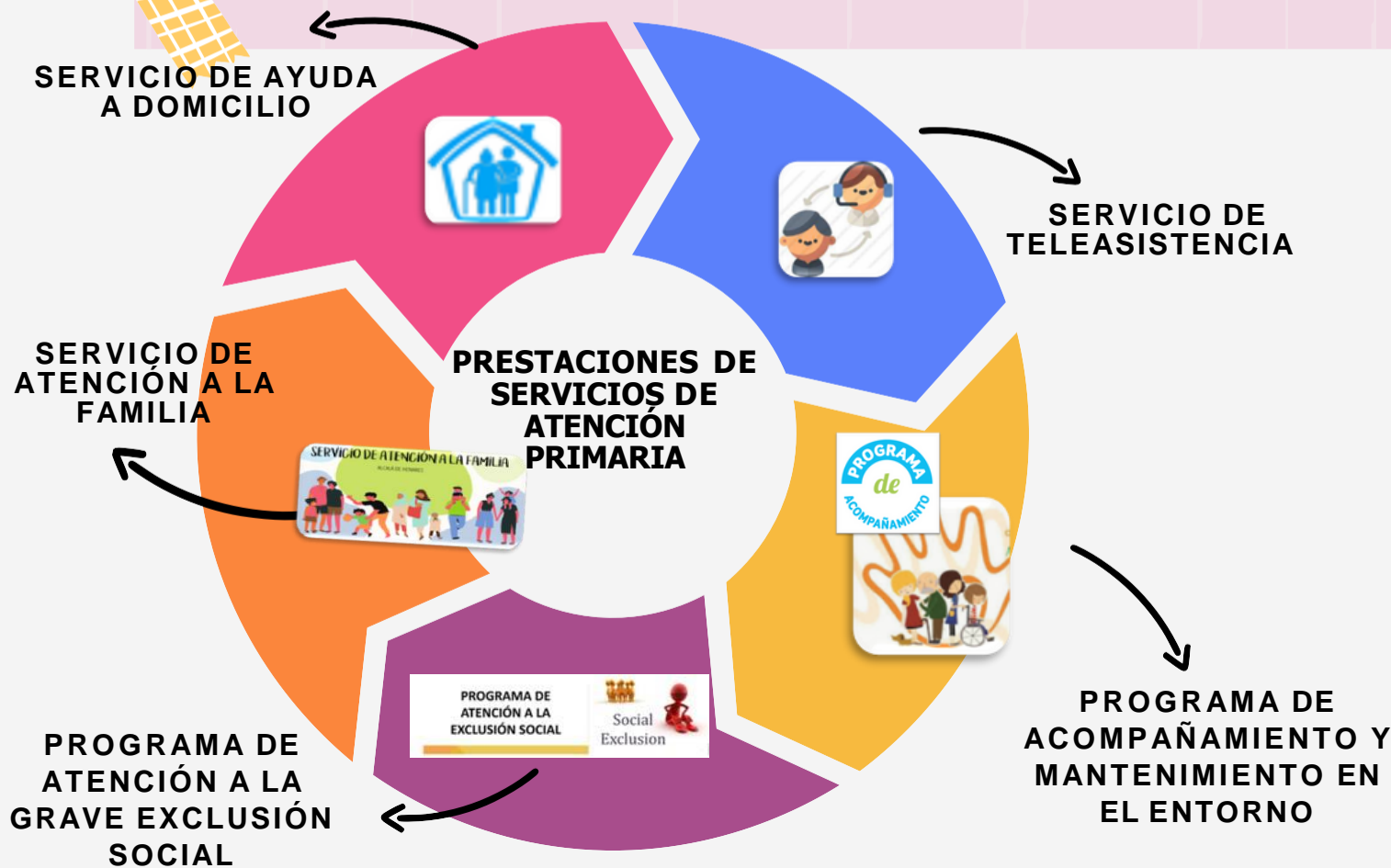


**ATENCIÓN  
SOCIAL  
PRIMARIA**

**PRESTACIONES  
DE SERVICIOS**

JUNTO A LA ATENCIÓN Y GESTIÓN REALIZADA POR LOS/AS PROFESIONALES DEL CENTRO DE SERVICIOS SOCIALES, DE FORMA COMPLEMENTARIA Y MUY IMPORTANTE, SE DESARROLLA EL TRABAJO DE TODOS/AS LOS/AS PROFESIONALES DE LOS PROGRAMAS ESPECÍFICOS, BAJO CONTRATO ADMINISTRATIVO DE GESTIÓN DE UN SERVICIO PÚBLICO.

SU OBJETIVO GENERAL ES APOYAR, HABILITAR, EDUCAR, ACOMPAÑAR..MEDIANTE RECURSOS PRINCIPALMENTE HUMANOS (PROFESIONALES). SE DIRIGE A AQUELLAS PERSONAS QUE NECESITAN EN SU CICLO VITAL APOYOS PARA LOGRAR SU RECAPACITACIÓN PERSONAL Y/O FAMILIAR, CON EL FIN DE QUE RECUPEREN O ADQUIERAN SUS FUNCIONES DE AUTONOMÍA Y NORMAL PARTICIPACIÓN EN LA VIDA FAMILIAR Y EN SU ENTORNO. TAMBIÉN OBJETIVOS DE APOYO AL MANTENIMIENTO EN SU ENTORNO DE LAS PERSONAS QUE HAN PERDIDO PARTE DE SUS CAPACIDADES DE AUTONOMÍA.





**Orientación familiar:** Actuaciones profesionales que se realizan de forma presencial y con una duración limitada, máximo 10 sesiones, con objeto de abordar voluntariamente las situaciones de crisis propias del ciclo evolutivo familiar, potenciando habilidades educativas y relacionales, y la gestión o resolución positiva de tensiones o dificultades familiares con la finalidad de favorecer vías de comunicación y búsqueda de acuerdos consensuados.



**TALLERES  
PRESENCIALES CON  
LUDOTECA Y/O  
TALLERES ONLINE EN  
VIVO Y/O TALLERES  
GRABADOS**



**ACTIVIDADES  
COMUNITARIAS** (Día  
del Niño y la Niña, Día  
de la Familia, Seminarios  
profesionales



El Servicio de Atención a la Familia [SAF] es una prestación socio-educativa, que pretende promover el bienestar de las personas menores incidiendo especialmente en aquellas situaciones familiares que pueden constituir un riesgo para niños, niñas o adolescentes.

**Información y Asesoramiento:**  
Recursos del ámbito familiar públicos y/o privados.

**Orientación grupal:** Convivencia saludable, comunicación familiar, gestión de conflictos, parentalidad positiva y resolución de crisis familiares propias de su ciclo evolutivo...que faciliten habilidades educativas, sociales y de organización familiar-doméstica en su proceso de asunción de responsabilidades.

**Apoyo en la valoración e intervención familiar en situaciones de riesgo de menores:** Actuaciones profesionales de valoración de las condiciones de bienestar o de riesgo en menores de edad en su entorno social y familiar. Actuaciones profesionales de tratamiento socio-familiar.

PERSONAS  
MAYORES

DIVERSIDAD  
FUNCIONAL



### Información y asesoramiento:

Información y orientación sobre recursos, actividades, prestaciones y ayudas, tanto del ámbito público como privado. También asesoramos sobre ayudas técnicas, recursos específicos para el apoyo a la autonomía personal, y sobre actividades comunitarias y de ocio.

### Orientación familiar:

Actuaciones enfocadas a la resolución de dificultades y crisis derivadas de la atención de personas mayores, dependientes y personas con diversidad funcional, con una duración limitada a 5 sesiones.

### Orientación para la autonomía en el entorno:

Actuaciones orientadas a evaluar condiciones del entorno (barreras arquitectónicas), promover medios técnicos y/o productos de apoyo, fomentar hábitos y habilidades para el desenvolvimiento personal y social, con un máximo de 5 sesiones.

### Orientación grupal:

Organización de charlas, tertulias y/o monográficas con temáticas relacionadas con envejecimiento activo y saludable, autonomía personal, legislación, etc. teniendo en consideración las demandas de la población a la que atendemos.

### Proyecto de acompañamiento social:

Dirigidos a promover y mantener la autonomía personal y favorecer la inclusión en el entorno social de personas mayores, con dependencia y/o diversidad funcional



### Prevención del aislamiento y soledad en personas mayores:

Dirigido a personas mayores que carecen de familiares y/o apoyos sociales, ya que estas situaciones suponen riesgos para la salud física y mental. Para ello, hemos creado los **Grupos «Sancho» y «Quijote»**, dependiendo de las necesidades de apoyo de los participantes, en los cuales nos reunimos 1 vez a la semana para desarrollar diferentes actividades, charlas y talleres.



### Programa comunitario:

Campaña Buen Trato a Personas Mayores.  
Voluntariado / Oficina Accesibilidad para  
Comunidades de Vecinos / Oficina  
Vulnerabilidad Energética

**ATENCIÓN  
SOCIAL  
PRIMARIA**

Actuaciones de integración vinculadas a la exclusión social: personas o grupos que se encuentran en situación de calle, asentamientos u ocupaciones de espacios no residenciales, ~~ejercidadad~~, en aislamiento social y cualquier situación que pueda ser entendida como tal.

**ATENCIÓN DIURNA  
EN CENTRO SOCIAL**

Servicios de reducción del daño (ducha, café, consigna, lavandería, sala de descanso, biblioteca)  
Asesoramiento y orientación grupal (habilidades de autocuidado, domésticas, talleres, ocio)



**CAMPAÑAS  
ESPECÍFICAS EN  
SITUACIONES  
CLIMATOLÓGICAS  
ADVERSAS**

Campaña de frío  
Olas de frío  
Olas de calor

**INTERVENCIÓN EN  
RED CONTRA LA  
GRAVE EXCLUSIÓN**  
(Servicios Sociales, Policía Local Cruz Roja, Cáritas, CAID)



**PROGRAMA DE  
ATENCIÓN A LA  
EXCLUSIÓN SOCIAL**



**ATENCIÓN Y  
ACOMPANIAMIENTO  
INDIVIDUALIZADO**  
Apoyo en la gestión y acceso a recursos  
Gestión de alternativas habitacionales y apoyo para la incorporación a medios convivenciales



**ACTIVIDADES  
COMUNITARIAS**

Día personas sin Hogar  
Día erradicación pobreza



**RUTAS DE  
ACERCAMIENTO**

Trabajo de calle para detección, vinculación y apoyo  
Seguimiento y supervisión cuando no desean acceder a recursos de apoyo



**CENTRO  
OCUPACIONAL  
MUNICIPAL  
"EL MOLINO"**



Taller de Artesanía



Actividad de Granja

Área de Inserción Laboral

Huerto



Informática y Nuevas Tecnologías

Concejalía de  
Servicios  
Sociales

Área de  
Servicios  
Sociales

# SERVICIOS SOCIALES DE ATENCIÓN PRIMARIA

